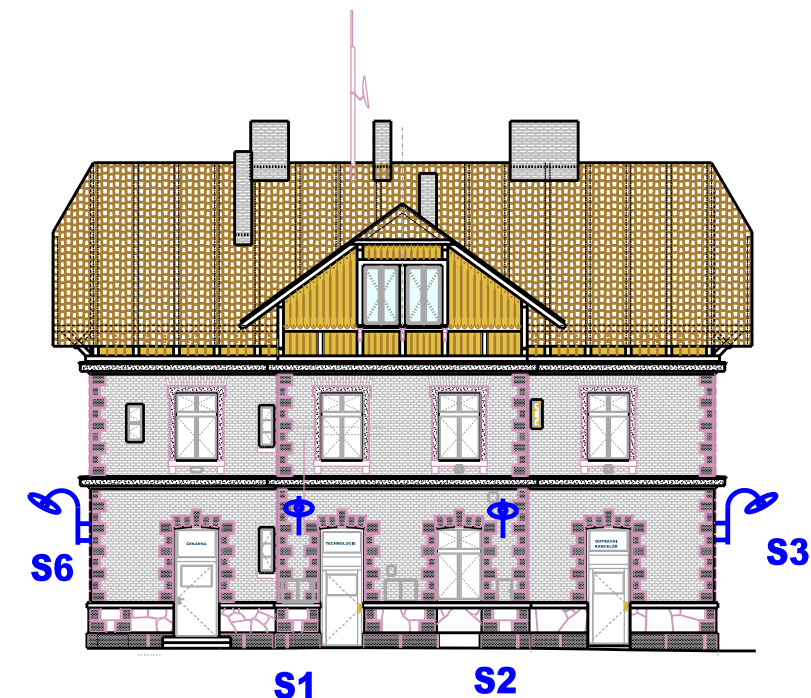


SCHÉMATICKÝ POHLED M: 1 : 200



Speciální svítidla na LED žárovku dle požadavků Správy železnic
Každé svítidlo napojte samostatným kabelem CYKY 3x1,5 z R2
Ovládání soumrakovým spínačem, každí svítidlo má svůj jistič (FA 11 - 18)

Index	Datum	Popis změny	Zprac.

Objednatel:
 **SPRÁVA ŽELEZNIC**

Správa železnic, s.o.
Dlážděná 1003/7, 110 00 Praha 1

Oblastní ředitelství Plzeň
Sušická 1168/23, 326 00 Plzeň

HIP	Ing. Miroslav Vejska	 Sileti.cz s.r.o. Sileti cz s.r.o. Seifertova 2919/12, 130 00 Praha	Kopie číslo:
Odpovědný projektant	Ing. Karel Roubal		Stupeň PD DSP+DPS
Vypracoval	Ing. Karel Roubal		Měřitko: 1:100
Datum	03 / 2023	Číslo zakázky	22Zak00012
Místo stavby	Bešiny		
Investor	SŽ - Oblastní ředitelství Plzeň, Sušická 1168/23, 326 00 Plzeň		
STAVBA: BEŠINY ON - Oprava výpravní budovy Dokumentace objektů a technických a technologických zařízení			D.SO 01.6
ČÁST DOKUM.: SO 01 Stavební úpravy v objektu VB ELEKTROINSTALACE NN + HROMOSVOD			
OBSAH VÝKRESU: OSVĚTLENÍ NA FASÁDĚ			Č. VÝKRESU: 07

KABELOVÁ TRASA OSVĚTLENÍ KOLEJIŠTĚ

